

FIJACIÓN DEL CARÁCTER DE ORDENACIÓN ESTRUCTURAL (E), O FORTALEZADA (F) DE LAS DETERMINACIONES

CLASIFICACIÓN DEL SUELO

- 1. SUELO URBANO Y URBANIZABLE
SU: SUELO URBANO
SUz: SUELO URBANIZABLE
2. SNU: SUELO NO URBANIZABLE
SNUcr: SUELO NO URBANIZABLE DE CARÁCTER RURAL
SNUep-p: SUELO NO URBANIZABLE DE ESPECIAL PROTECCIÓN POR PLANIFICACIÓN URBANÍSTICA
CS-1 SIERRA MORENA CENTRAL
PE-1 CERRO DEL HIERRO Y MONTENEGRILLO
RA-2 RIVERA DEL HUEZAR
ÁREAS FORESTALES DE LOS GRANADILLOS
SNUep-l: SUELO NO URBANIZABLE DE ESPECIAL PROTECCIÓN POR LEGISLACIÓN ESPECÍFICA DE ESPACIOS NATURALES
SNU de ESPECIAL PROTECCIÓN POR LEGISLACIÓN ESPECÍFICA DE ESPACIOS NATURALES
LIC-1 SIERRA NORTE
LIC-2 VENTA DE LAS NAVAS

2. SNU: SUELO NO URBANIZABLE (CONTINUACIÓN)

- SNU DE ESPECIAL PROTECCIÓN POR LEGISLACIÓN ESPECÍFICA DE VÍAS PECUARIAS
CORDILERA REAL DE ROBledo A LORA DEL RÍO Y SIERRA
CORDILERA REAL DE SIERRA
CORDILERA REAL DE EL PEDROSO Y CAZALA PARA LORA DEL RÍO
CORDILERA REAL DE HORNADEJOS A EL PEDROSO
CORDILERA REAL DE SAN NICOLÁS A LAS NAVAS
CORDILERA REAL DE LA SIERRA DEL HUEZAR
CORDILERA DE EL PEDROSO
CORDILERA DE CAZALA Y ESTREBADERA
CORDILERA DEL PLAJERO
VEREDA DEL ENHAMBADERO
DESCANADEROS CON DISEÑO
DESCANADEROS SIN DISEÑO
SNU DE ESPECIAL PROTECCIÓN POR LEGISLACIÓN DE AGUAS
HIDROLOGÍA SUPERFICIAL DOMINIO PÚBLICO DE CAUCES
HIDROLOGÍA SUPERFICIAL: EMBALSES
SNU DE ESPECIAL PROTECCIÓN POR LEGISLACIÓN ESPECÍFICA DE MONTES
MONTES PÚBLICOS
SNU DE ESPECIAL PROTECCIÓN POR LEGISLACIÓN DE PATRIMONIO HISTÓRICO
PATRIMONIO DE INTERÉS SUPRAMUNICIPAL
INDICADOR DE PATRIMONIO DE INTERÉS SUPRAMUNICIPAL
CONJUNTO HISTÓRICO
YACIMIENTOS ARQUEOLÓGICOS
MEDIDAS DE CONSTANCIA
PATRIMONIO DE INTERÉS MUNICIPAL
SIMBOLOGÍA

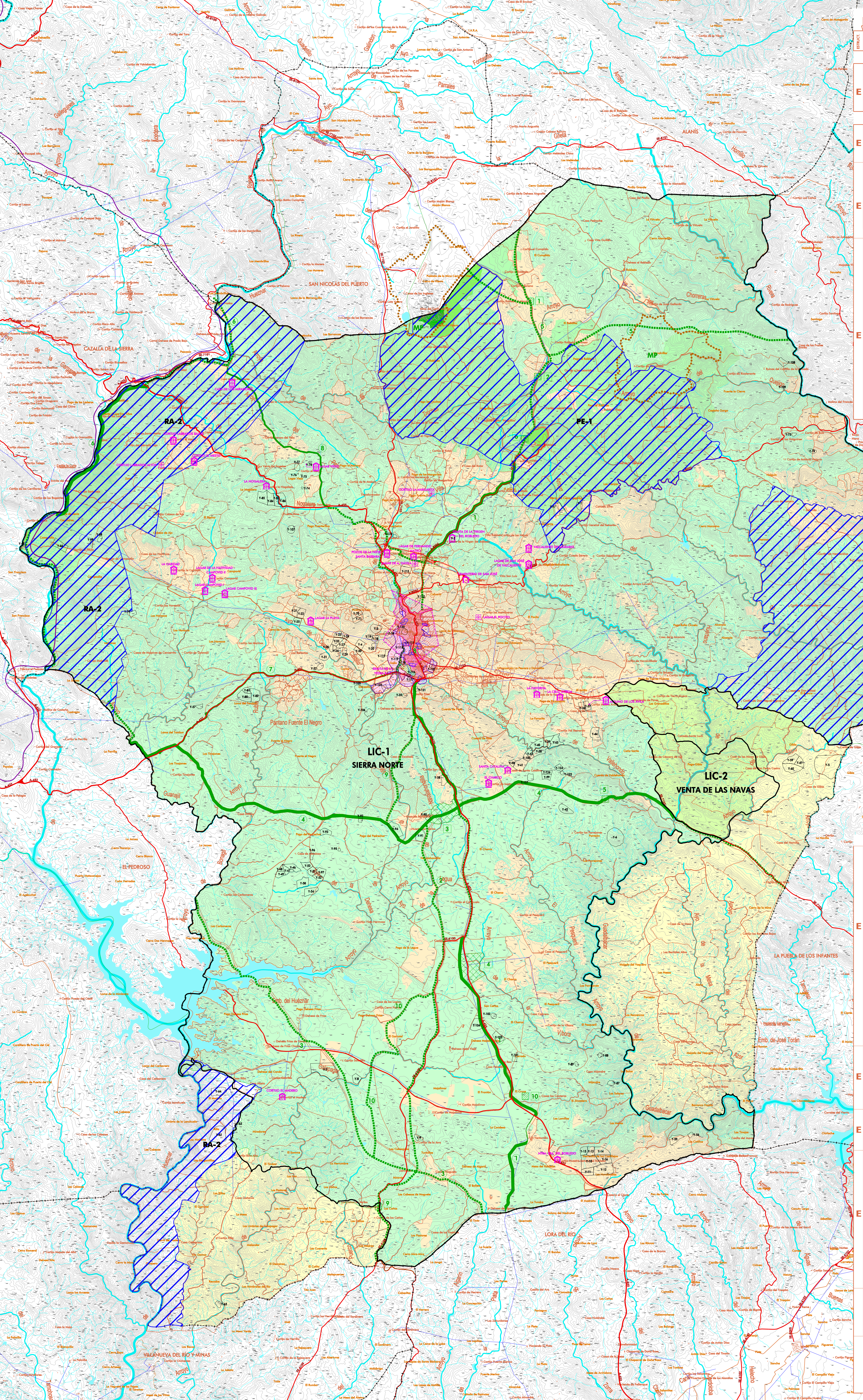


Table listing archaeological sites (YACIMIENTOS ARQUEOLÓGICOS) with columns for site name, location, and reference number.

Documentary information including 'DILIGENCIA para hacer constar que este plano...', 'DOCUMENTO PARA APROBACIÓN PROVISIONAL', and 'FECHA DE REDACCIÓN: JULIO 2018'.

Administrative footer containing logos for 'AYUNTAMIENTO DE CONSTANTINA', 'JUNTA DE ANDALUCÍA', and 'TERRITORIO MUNICIPAL CLASIFICACIÓN DE SUELO'.

Vertical text 'ordenación' on the right margin.